

**AGRIFARM**

**Środki smarne  
dla rolnictwa**



# ŚRODKI SMARNE TECHNOLOGIA LUDZIE

- **Bliskość**
  - znamy swoich klientów i wsłuchujemy się w ich potrzeby, co pozwala nam tworzyć rozwiązania skrojone na miarę
- **Kompetencje**
  - specjalizujemy się i koncentrujemy na najwyższej jakości naszych środków smarnych
- **Przyszłość**
  - nasze nowoczesne środki smarne pozwalają chronić cenne zasoby naturalne

## Wiedza i kompetencje

Od wielu lat firma Fuchs dostarcza środki smarne producentom silników, przekładni i hydrauliki - jako doświadczony, niezależny producent środków smarnych koncentrujemy się wyłącznie na produktach najwyższej jakości. Dzięki znajomości wymagań technicznych zawsze oferujemy najbardziej wydajne produkty, dopasowane do każdej maszyny, mogące pracować o każdej porze roku.

W naszej ofercie znajdują się smary do łożysk pojazdów i maszyn, oleje hydrauliczne do najróżniejszych zastosowań, oleje silnikowe i przekładniowe do wszystkich pojazdów w gospodarstwie pracujących w ciężkich warunkach polowych.

W naszych laboratoriach na całym świecie, wyposażonych w najnowsze technologie, stale trwają prace nad nowymi produktami. Dzięki temu zachowujemy czołową pozycję w wielu dziedzinach zastosowań środków smarnych.



# SPIS TREŚCI



Środki smarne dla rolnictwa

str. 4-9

Tabele doboru środków smarnych

str. 10-24

Internetowy serwis doboru środków smarnych

str. 25

Laboratorium

str. 26-27

# ŚRODKI SMARNE DLA ROLNICTWA



## AGRIFARM

Nazwa środka smarnego	Opis produktu	Specyfikacje	Dopuszczenia	Rekomendacje
AGRIFARM MOT SAE 15W-40	Bardzo wysokiej jakości olej silnikowy z wydłużonym i okresami pomiędzy wymianami do silników diesla z i bez turbodoładowania w ciągnikach i maszynach rolniczych, które stawiają wysokie wymagania ze względu na czystość silnika i okresy obsłóg.	ACEA E7 API CI-4 GLOBAL DHD-1 CAT ECF-1-a/ECF-2	DEUTZ DQC III-10 MB-APPROVAL 228.3	ALLISON C-4 CAT TO-2 CASE MS 1121 CUMMINS CES 20071/2/6/7/8 IVECO 18-1804 CLASSE T2 E7 MACK EO N MAN M 3275-1 MTU DDC TYPE-2 NH 330 H RENAULT RLD / RLD-2 STEYR A-201 VOLVO VDS-3
AGRIFARM MOT SAE 10W-40	Najwyższej jakości olej silnikowy typu SHPD (Super High Performance Diesel) ograniczający zużycie paliwa przeznaczony do silników diesla w maszynach rolniczych.	ACEA E7 API CI-4 GLOBAL DHD-1 JASO DH-1		ALLISON C-4 CUMMINS CES 20071/2/6/7/8 DAF DEUTZ DQC III MACK EO-M PLUS MAN M 3275 MTU DDC TYPE-2 RENAULT RLD / RLD-2 VOLVO VDS-3
AGRIFARM MOT SAE 15W-50	Wielosezonowy olej do silników z zapłonem samoczynnym i iskrowym. Zalecany do smarowania silników ciągników rolniczych, samochodów ciężarowych, osobowych, maszyn drogowych i budowlanych.	API CF-4/SG		
AGRIFARM MOT LA SAE 15W-40	Najwyższej jakości olej silnikowy przeznaczony do maszyn i pojazdów rolniczych. Opracowany specjalnie do silników wyposażonych w systemy oczyszczania spalin oraz turbosprężarki, w których producent przewidział wydłużone przebiegi pomiędzy wymianami. Uniwersalne zastosowanie w nowych, jak i starszych maszynach i pojazdach.	ACEA E9 API CJ-4/CI-4 PLUS/ CI-4/SM		ALLISON C-4 CUMMINS CES 20081 DEUTZ DQC III-10 LA MAN M 3275-1 MAN M 3575
AGRIFARM MOT X-LA SAE 10W-40	Najwyższej jakości olej silnikowy Low-SAPS dla pojazdów rolniczych przeznaczony do silników z nowoczesnymi systemami oczyszczania spalin jak również do pojazdów starszych. Zapewnia najwyższą czystość silnika oraz wyjątkową ochronę przed zużyciem. Niska zawartość popiołu zapewnia zwiększoną ochronę i trwałość katalizatorów oraz filtrów cząstek stałych. Spełnia wymagania nowoczesnych silników (EPA Tier 4/UE Stage IV).	ACEA E9/E7/E6/E4 API CJ-4/CI-4 PLUS/ CI-4/CH-4 CAT ECF-3	DEUTZ DQC IV-10 LA (incl. TTCD) MB-APPROVAL 228.51	CNH MAT 3521 CUMMINS CES 20081
AGRIFARM STOU MC SAE 10W-30	Bardzo wysokiej jakości, wielofunkcyjny olej lekkiego biegu MC (STOU / MFO) do zastosowania w silnikach, skrzyniach biegów, hamulcach i sprzęgłach mokrych, układach hydraulicznych i sprzęgłach hydraulicznych ciągników i pozostałych maszynach rolniczych.	SAE J300: SAE 10W-30 SAE J306: SAE 75W-80 API CG-4 API GL-4	DEUTZ DQC I-02 ZF TE-ML 06B, 06F, 07B/ZF 000733	AFNOR NFE 48603 HV DIN 51524-3: HVLP (-D) ACEA E3 ALLISON C-4 CASE MS 1207/1209/1210/1230 CNH MAT 3505/3509/3525/3526 FORD M2C48-C3 M2C86-B, M2C134-D M2C159-B/C JOHN DEERE JDM J20 C NH 82009201/2/3 NH 410 B NH 420 A MASSEY FERGUSON CMS M 1145 (1135/1139/1143/1144) ZF TE-ML 06A, 06C



Nazwa środka smarnego	Opis produktu	Specyfikacje	Dopuszczenia	Rekomendacje
AGRIFARM STOU SAE 10W-30	Wielofunkcyjny olej lekkiego biegu (STOU / MFO) do zastosowania w silnikach, skrzyniach biegów, hamulcach i sprzęgłach mokrych, układach hydraulicznych i sprzęgłach hydraulicznych ciągników i pozostałych maszynach rolniczych.	SAE 10W-30 API CD/CE SAE J 306 API GL-4		STOU/MFO UTTO TOU DIN 51524 -3 HVPL(D)
AGRIFARM STOU MC SAE 10W-40	Bardzo wysokiej jakości wielofunkcyjny olej typu (STOU / MFO) na bazie technologii MC i specjalnych dodatków. Do stosowania w silnikach, skrzyniach biegów, hamulcach mokrych, układach hydraulicznych w ciągnikach, kombajnach zbożowych, jak również w mechanizmach różnicowych z blokadą przekładni w maszynach rolniczych.	SAE J300: SAE 10W-40 SAE J306: SAE 75W-90 API CG-4 API GL-4	DEUTZ DQC I-02 FENDT KDM 17/2012 ZF TE-ML 06B, 06F, 07B (ZF 000729)	API GL-5 w ciągnikach* ACEA E3 MAN 271 AFNOR NFE 48603 HV ALLISON C-4 CASE MS 1207, 1209, 1210, 1230 CNH MAT 3505, 3509, 3525, 3526 DIN 51524-3: HVLP (-D) FORD M2C134-D M2C159-B/C FNHA 2C-200.00, 201.00, FORD M2C48-C3, M2C-86 B John Deere JDM J 20 C NEW HOLLAND 82009201/2/3 NH030C, NH330G, NH410B, NH420A, NH 526C MASSEY FERGUSON CMS M 1145 (1135/1139/1143/1144) ZF TE-ML 06A, 06C, 06L *z wyjątkiem HOLMER
AGRIFARM STOU MC PRO SAE 10W-40	Najwyższej jakości wielofunkcyjny olej typu (STOU/MFO) na bazie technologii MC i specjalnych dodatków. Do stosowania w silnikach, skrzyniach biegów, hamulcach mokrych, układach hydraulicznych w ciągnikach, kombajnach zbożowych, jak również w mechanizmach różnicowych z blokadą przekładni w maszynach rolniczych.	SAE J300: SAE 10W-40 SAE J306: SAE 75W-90	DEUTZ DQC III-10	ACEA E7(E5/E3),E4 API CI-4 API GL-3/GL-4/API GL-5 w ciągnikach* MAN 3275 AFNOR NFE 48603 HV ALLISON C-4 CASE MS 1207, 1209, 1210, 1230 CNH MAT 3505, 3509, 3525, 3526 DIN 51524-3: HVLP (-D) FNHA 2C-200.00, 201.00 FORD M2C48-C3, M2C86-B, M2C134-D, M2C159-B/C JOHN DEERE JDM J20 C NEW HOLLAND 82009201/2/3 NH 030C, NH 330G, NH 330H, NH 410B, NH 420A, NH 526C MASSEY FERGUSON CMS M 1145 (1135/1139/1143/1144) ZF TE-ML 06A, 06B, 06C, 06F, 06L, 07B *z wyjątkiem HOLMER

# ŚRODKI SMARNE DLA ROLNICTWA



## AGRIFARM **TITAN**

Nazwa środka smarnego	Opis produktu	Specyfikacje	Dopuszczenia	Rekomendacje
TITAN CARGO SAE 5W-40	Najwyższej jakości, redukujący zużycie paliwa olej silnikowy opracowany specjalnie do pojazdów ciężarowych napędzanych turbodoładowanymi silnikami diesla z wydłużonymi okresami wymiany oleju i wyposażonymi w systemy oczyszczania spalin.	ACEA E9/E7 API CJ-4 CAT ECF-2/ECF-3	DETROIT DIESEL DDC 93K218 DEUTZ DQC II-10LA MACK EO-O PREMIUM PLUS MAN M 3575 MB-FREIGABE 228.31/ MB-APPROVAL 228.31 RENAULT RLD-3 VOLVO VDS-4 FAWDE Q/XC 3135-2007	DETROIT DIESEL DDC 93K214 DDC 93K215 CUMMINS CES 20081
AGRIFARM GEAR LS SAE 90	Specjalny olej przekładniowy EP do przekładni osiowych z blokadą mechanizmu różnicowego w maszynach rolniczych.	API GL-5		NH 520 B SDFG OP 1705 LS ZF TE-ML 05C, 12C, 16E
AGRIFARM GEAR SAE 80W-90	Wysokiej jakości olej przekładniowy do zsynchronizowanych i niesynchronizowanych skrzyń biegów, jak również przekładni głównych, skrzynek rozdzielczych i przystawek odbioru mocy w maszynach rolniczych.	API GL-4/GL-5		MIL-L-2105 D NH 520 A STEYR B-101 ZF TE-ML 05A, 21A
AGRIFARM GEAR SAE 85W-140	Wielosezonowy olej przekładniowy do zsynchronizowanych i niesynchronizowanych skrzyń biegów, jak również przekładni głównych, skrzynek rozdzielczych i przystawek odbioru mocy w maszynach rolniczych.	API GL-4/GL-5		MIL-L-2105 D ZF TE-ML 05A, 21A
AGRIFARM UTTO MP	Olej typu UTTO do wspólnych układów przekładniowo-hydraulicznych z i bez mokrych sprzęgieł w maszynach rolniczych.	SAE J300: 10W-30 SAE J306: 75W-80 API GL-4	ZF TE-ML 03E, 05F, 17E, 21F (ZF 001623)	AGCO Powerfluid 821 XL AGCO Q-186 (Whitefarm) ALLISON C-4 CASE MS 1230, 1210, 1209, 1207, 1206 CLAAS / LANDINI / SAME Transmission CNH MAT 3525, 3526, 3540, 3509, 3506, 3505 FNHA-2-C-200.00 / -201.00 FORD M2C48-C3 ESN M2C86-B/C FORD M2C134-D JOHN DEERE JDM J20C MASSEY FERGUSON CMS M 1145 (1135/1141/1143) NH 410 B SDFG OT 1891 A VALTRA G2-08, G2-B10 ZF TE-ML 06K KUBOTA UDT FLUID



## AGRIFARM TITAN

Nazwa środka smarnego	Opis produktu	Specyfikacje	Dopuszczenia	Rekomendacje
AGRIFARM UTTO LN	Wysokiej jakości olej do mostów i układów hydrauliczno-przekładniowych w maszynach budowlanych i rolniczych z układem mokrych hamulców.	SAE J300: 20W-30, SAE J306: 80W-85 API GL-4		AGCO Powerfluid 821 XL AGCO Q-186 (Whitefarm) ALLISON C-4 CASE MS 1230, 1210, 1209, 1207, 1206 CNH MAT3505, 3506, 3509, 3510, 3525, 3526 FNHA-2-C-200.00 / -201.00 FORD M2C48C3 ESN M2C86-B/C FORD M2C134-D JOHN DEERE JDM J20C MASSEY FERGUSON CMS M 1141/1135 CLAAS / LANDINI / SAME Transmission / DEUTZ FAHR FENDT (nie Vario)
AGRIFARM UTTO VT	Najwyższej jakości olej typu UTTO/MFO przeznaczony do zastosowania w układach przekładniowych oraz hydraulicznych ze zintegrowanymi tzw. mokrymi hamulcami, sprzęgłami oraz do mechanizmów różnicowych montowanych w maszynach rolniczych jak i budowlanych.	API GL-4	ZF TE-ML 06B, 06D, 06N, 07B (ZF 002035)	ACEA E2 API CG-4/CF-4/SF ALLISON C-4 CAT TO-2 FORD M2C 159-B/C JOHN DEERE JDM J20C, JDM J27 MASSEY FERGUSON CMS M 1145 (1144, 1143, 1139, 1135) ZF TE-ML 06C, 06F, 06Q, 06R
TITAN UTTO PRO	Najwyższej jakości, wielofunkcyjny olej do przekładni, osi i układów hydraulicznych. Zapewnia zwiększone zabezpieczenie przed zużyciem i szeroki zakres temperatur stosowania.	API GL-4 SAE J 306: 75W-80 SAE J 300: 5W-20	VOLVO WB 101	ALLISON C-4 CASE MS 1207/1209/1210 FORD M2C86-C FORD M2C134-D JDM J 20 C / D KOMATSU AXO 80 (KES 07.866) KUBOTA UDT FLUID MASSEY FERGUSON CMS 1135 / 1143 VOLVO WB 102 ZF TE-ML 03E, 03F, 05F, 06K
TITAN UTTO PLUS	Wysokiej jakości olej do mostów i układów hydrauliczno-przekładniowych w maszynach budowlanych i rolniczych z układem mokrych hamulców.	SAE J300: 5W-30 SAE J306: 75W-80		CASE MS 1207/1209/1210 FORD M2C86-C FORD M2C134-D JDM J 20 C/D; JDM J 14 KOMATSU KES 07.866 KUBOTA UDT FLUID MASSEY FERGUSON CMS 1135/1143 STEYR 397.88.0001 VOLVO WB 101
AGRIFARM HYDRATEC HVI 46	Hydrauliczny olej smarujący EP z wysokim wskaźnikiem lepkości.	DIN 51524-3, HVLP ISO 6743-4: HV		CASE MS 1230 Cincinnati Milacron DENISON HF0 Bosch Rexroth Vickers US Steel NH 646 H SDFG OI 1446 HV



# ŚRODKI SMARNE DLA ROLNICTWA



## AGRIFARM TITAN

Nazwa środka smarnego	Opis produktu	Specyfikacje	Dopuszczenia	Rekomendacje
AGRIFARM HYDRO VG 46;68;100	Wysokojakościowe oleje hydrauliczne klasy HLP i smarnej CLP. Zastosowanie: układy hydrauliczne pracujące przy wysokich ciśnieniach, mechanizmy i łożyska, gdzie występują duże naciski wymagające olejów o właściwościach EP.	DIN 51 524-2, DIN 51 389, FZG A/8, 3/90 wg. DIN 51 354		
AGRIFARM HITEC 2	Uniwersalny smar na bazie mydła litowego kompleksowego przeznaczony do trwałego smarowania. Bardzo odporny na starzenie, zarówno termicznie, jak i mechanicznie, wysokoodporny na obciążenia, łatwy w przetłaczaniu, wodoodporny. Zapewnia doskonałą ochronę przed korozją.	KP 2 P-30 ISO-L-X-CEHB 2		
LAGERMEISTER WHS 2002	Smar litowy z dodatkami EP na bazie oleju mineralnego. Zawiera PTFE. Szczególnie polecany do smarowania teleskopów wysięgnikowych maszyn. Biały smar plastyczny o doskonałych własnościach użytkowych.	KPF 2K P-20		
TITAN ATF 3000	Wysokiej jakości olej typu ATF, spełniający normę DEXRON II (D), do wszystkich przekładni automatycznych w pojazdach użytkowych, maszynach i samochodach osobowych, zgodnie z zaleceniami producenta pojazdu.		MAN TYPE L2 MAN 339 TYPE V1 MAN 339 TYPE Z1 MB-APPROVAL 236.1 VOITH H55.6335.4X (G 607) ZF TE-ML 04D, 14A (ZF 000 720)	DEXRON II (D) ALLISON C-4 BMW 81 22 9 400 272 BMW 81 22 9 400 275 BMW 81 22 9 407 738 CAT TO-2 FORD MERCON FORD M2C185-A FORD M2C138-CJ FORD M2C166-H FORD M2C9010-A OPEL 19 40 700 OPEL 19 40 707 RENK-DOROMAT VOLVO VW ZF TE-ML 02F, 03D, 09, 11A, 17C
TITAN ATF 5005	Najwyższej klasy olej typu ATF do pojazdów spalinowych. Wyjątkowy olej bazowy zapewnia optymalną pracę w niskich temperaturach otoczenia oraz wysoką odporność na starzenie.		MAN 339 TYPE L1 MAN 339 TYPE V2 MAN 339 TYPE Z2 MB-FREIGABE 236.6/ MB-APPROVAL 236.6 VOITH H55.6336.xx ZF TE-ML 04D, 14B, 16L, 17C (ZF 000 717)	DEXRON III (H) ALLISON TES 295 ALLISON TES 389 BMW 81 22 9 400 272 BMW 81 22 9 400 275 BMW 83 22 0 403 248 BMW 83 22 9 407 738 BMW 83 22 9 407 807 BMW 83 22 9 407 858 BMW 83 22 9 407 859 FORD MERCON V MAN 339 TYPE Z3 OPEL 19 40 707 VOLVO 97341 VW TL 521 62 (G 052 162) ZF TE-ML 02F, 11B, 14C





# RENOLIN RENOLIT MAINTAIN **TITAN**

Nazwa środka smarnego	Opis produktu	Specyfikacje	Dopuszczenia	Rekomendacje
RENOLIN MR – grupa	Oleje RENOLIN MR są wielofunkcyjnymi olejami smarnymi przeznaczonymi do pracy przy wysokich obciążeniach, produkowanymi na bazie wyselekcjonowanych olejów bazowych. Zawierają one dodatki uszlachetniające poprawiające zdolność ochrony przeciwkorozyjnej, odporność na starzenie, zdolność rozpuszczania i wynoszenia szlamów, jak również poprawiające warunki pracy w obszarze tarcia mieszanego, obniżające zużycie ściernie, zwiększające zdolność przenoszenia wysokich obciążeń.			
TITAN ZH 4300 B	W pełni syntetyczny, wysokiej jakości olej do centralnych układów hydraulicznych.	MAN M 3289		BMW 81 22 9 407 758 BMW 82 11 1 468 041 BMW 83 29 0 429 576 FORD M2C204-A OPEL 19 40 715 OPEL 19 40 766 PSA 571 2710 VOLVO 1161529 VW TL 521 46 (G 002 000/A7/A8/G 004 000)
TITAN ZH LHM PLUS	Specjalny olej przeznaczony do układów hydraulicznych i hydraulicznych systemów hamulcowych.			ISO 7308 BMW 81 22 9 407 549 CASE FIAT 9.55597 IVECO 18-1823 MASSEY FERGUSON NH 610 A PSA B71 2710 SDFG OF16115
RENOLIT FLM 2	Uniwersalny, wysokowydajny smar litowy z dwusiarczkiem molibdenu do wysokoobciążonych połączeń oraz piast kół. Szczególnie zalecany do maszyn i pojazdów pracujących w bardzo trudnych warunkach, od -30 do +140 °C.			
RENOLIT MO2	Wielofunkcyjny smar litowy z dwusiarczkiem molibdenu. Zapewnia bardzo dobrą ochronę przed zużyciem ściernym. Charakteryzuje się długą żywotnością i wysoką stabilnością mechaniczną, od -25 do +130 °C.			
RENOLIT SO-GFO 35	Płynny smar przekładniowy na bazie mydła sodowego. Opracowany specjalnie dla przekładni zamkniętych, które nie są olejoszczelne. Zastosowanie: wysokoobciążone przekładnie, motoreduktory, sprzęgła zębate, w których występują wysokie naciski powierzchniowe oraz duży udział tarcia ślizgowego, od -30 do +80 °C.			
ANTICORIT MR 20	Olej o właściwościach antykorozyjnych i konserwujących, przeznaczony do docierania i konserwacji silników spalinowych.			
CHAIN LUBE	Syntetyczny smar do łańcuchów w areozolu. Odporny na ekstremalne naciski. Tworzy cienki film smarny odporny na korozję, wodę. Zapobiega zanieczyszczeniu łańcucha. Do smarowania otwartych przekładni, lin, prowadnic oraz łańcuchów np. w maszynach rolniczych.			
MAINTAIN DOT 4	Wysokowydajny płyn hamulcowy.	FMVSS NR.116 DOT-3 /DOT-4 ISO 4925 CLASS 3/4 SAE J1703/J1704		FORD M6C 62-A FORD M6C 9103-A NH 800 A OPEL 1942 421
MAINTAIN FRICOFIN	Długotrwale działający przeciw zamarzaniu, chroniący przed korozją środek do układów chłodzenia silników spalinowych.	ASTM D 3306 TYPE I ASTM D 4985 AFNOR NF R 15-601 BS 6580: 2010 SAE J1034 SAE J814 CUNA NC 956-16	BMW GS 94 000 BMW N 600 69.0 JENBACHER TA 1000-0201 MAN 324 NF MAN 324 NF PRITARDER MB-APPROVAL 325.0 MTU MTL 5048 PN-C 40007:2000 VOITH TURBO 172.00225010 DEUTZ DQC CA-14 CAT/MWM TR 0199-99 -2091	DAF 74001 LIEBHERR TLV 035/ TLV 23009 A OPEL/GM B 040 0240 VW TL 774-C (G 11)

# TABELE DOBORU ŚRODKÓW SMARNYCH



## AGRIFARM MAINTAIN

JOHN DEERE	Miejsce smarowania	Zalecany środek
CIĄGNIK ROLNICZY 5D/5E Seria 5045D, 5045E, 5055D, 5055E, 5065E, 5075E, 5038D 2WD, 5042D 2WD	Silnik	AGRIFARM MOT LA SAE 15W-40 (Silnik Tier 4) AGRIFARM MOT SAE 15W-40 (Silnik Tier III b)
5M SERIA 5065M, 5075M, 5085M, 5095M, 5995MH, 5105M, 5105LOWPROFILE 4WD	Przekładnia Układ hydrauliczny Punkty smarowania Układ chłodzenia	AGRIFARM UTTO MP AGRIFARM UTTO MP AGRIFARM HITEC 2 MAINTAIN FRICOFIN
5N, 5R Seria 5080R, 5090R, 5100R, 5080RN, 5090RN, 5100RN		
CIĄGNIKI KOMPAKTOWE 5083E, 5093E, 5101E, 5325N, 5425N, 5525N		
6D, 6M, 6R SERIA 6100D, 6110D, 6110RC, 6115D, 6125D, 6130D, 6140D	Silnik  Przekładnia Układ hydrauliczny Punkty smarowania Układ chłodzenia	AGRIFARM MOT LA SAE 15W-40 (Silnik Tier 4) AGRIFARM SAE MOT 15W-40 (Silnik Tier III b) AGRIFARM UTTO MP AGRIFARM UTTO MP AGRIFARM HITEC 2 MAINTAIN FRICOFIN
POWER SHIFT 6830, 6930, 6830PR, 6939PR	Silnik Przekładnia Układ hydrauliczny Punkty smarowania Układ chłodzenia	AGRIFARM MOT SAE 15W-40 AGRIFARM UTTO MP AGRIFARM UTTO MP AGRIFARM HITEC 2 MAINTAIN FRICOFIN
CIĄGNIK ROLNICZY 6000, 6010, 6110 6210, 6310, 6410 6020, 6520, 6620 6820, 6920, 6920S	Silnik Układ hydrauliczno-przekładniowy Przekładnia przedniej osi Zwolnice Punkty smarowania Układ chłodzenia	AGRIFARM MOT SAE 15W-40 AGRIFARM UTTO MP AGRIFARM UTTO MP AGRIFARM GEAR LS SAE 90 AGRIFARM HITEC 2 MAINTAIN FRICOFIN
CIĄGNIK ROLNICZY 6530, 6630, 6830, 6930	Silnik Przekładnia AutoCommand CVT Oś tylna Skrzynia biegów ręczna. Oś napędu na 4 koła z niezależnym zawieszeniem 20, 25, 29. Mechanizm różnicowy. Piasty kół – przednia oś bez hamulców Piasty kół – przednia oś z hamulcami Układ hydrauliczny Punkty smarowania Układ chłodzenia	AGRIFARM MOT SAE 15W-40 AGRIFARM STOU MC SAE 10W-40 AGRIFARM GEAR SAE 85W-140 AGRIFARM GEAR SAE 80W90  AGRIFARM GEAR SAE 85W-140 AGRIFARM GEAR LS SAE 90 AGRIFARM STOU MC SAE 10W-40 AGRIFARM HITEC 2 MAINTAIN FRICOFIN



## AGRIFARM MAINTAIN

JOHN DEERE	Miejsce smarowania	Zalecany środek
CIĄGNIK ROLNICZY	Silnik	AGRIFARM MOT LA SAE 15W-40 (Silnik Tier 4) AGRIFARM MOT SAE 15-40 (Silnik Tier III b)
PowerQuad AutoQuad II 7130, 7210, 7220, 7230, 7320, 7330, 7410, 7420, 7430, 7430PR, 7530, 7530PR	Przekładnia Układ hydrauliczny Punkty smarowania Układ chłodzenia	AGRIFARM UTTO MP AGRIFARM UTTO MP AGRIFARM HITEC 2 MAINTAIN FRICOFIN
8R/RT Seria 8225R, 8245R, 8270R, 8295R, 8295RT, 8310R, 8310RT, 8320R, 8320RT, 8335R, 8335RT, 8345R, 8345RT, 8360RT, 8360R, 8120, 8220, 8320, 8420, 8520	Silnik  Przekładnia Układ hydrauliczny Przedni napęd mechaniczny i zwolnice Punkty smarowania Układ chłodzenia	AGRIFARM MOT SAE 15W-40  AGRIFARM UTTO MP AGRIFARM UTTO MP AGRIFARM GEAR LS SAE 90 AGRIFARM HITEC 2 MAINTAIN FRICOFIN
9030 Seria 9230, 4WD, 9330 4WD, 9430 4WD, 9430T, 9620, 9630, 9630T, 9460R, 9460RT	Silnik Przekładnia Układ hydrauliczny Przedni napęd mechaniczny i zwolnice Punkty smarowania Układ chłodzenia	AGRIFARM MOT SAE 15W-40 AGRIFARM UTTO MP AGRIFARM UTTO MP AGRIFARM GEAR LS SAE 90 AGRIFARM HITEC 2 MAINTAIN FRICOFIN
CIĄGNIK ROLNICZY 4555, 4750, 4955, 7430, 7530, 7630, 7710, 7730, 7810, 7830, 7930, 8120, 8130, 8220, 8230, 8320, 8330, 8420, 8430, 8520, 8530	Silnik Przekładnia Układ hydrauliczny Przedni napęd mechaniczny i zwolnice Punkty smarowania Układ chłodzenia	AGRIFARM MOT SAE 15W-40 AGRIFARM UTTO MP AGRIFARM UTTO MP AGRIFARM GEAR LS SAE 90 AGRIFARM HITEC 2 MAINTAIN FRICOFIN
KOMBAJN ZBOŻOWY CWS 1450, 1550	Silnik Przekładnia Układ hydrauliczny i kierowniczy  Punkty smarowania Układ chłodzenia	AGRIFARM MOT SAE 15W-40 AGRIFARM GEAR SAE 85W-140 AGRIFARM HYDRATEC HVI 46 (TITAN ATF 3000) AGRIFARM HITEC 2 MAINTAIN FRICOFIN
KOMBAJN ZBOŻOWY 1166, 1174, 1177, 1177 Hydro/4, 1188 Hydro/4	Silnik Przekładnia Układ hydrauliczny Układ hydrostatyczny napędu jazdy Punkty smarowania Układ chłodzenia	AGRIFARM MOT SAE 15W-40 AGRIFARM GEAR SAE 85W-140 AGRIFARM HYDRATEC HVI 46 AGRIFARM UTTO MP AGRIFARM HITEC 2 MAINTAIN FRICOFIN
KOMBAJN ZBOŻOWY 2054, 2056, 2058, 2064, 2066, 2256, 2264, 2266	Silnik  Przekładnia, zwolnice Układ hydrauliczny Punkty smarowania Układ chłodzenia	AGRIFARM MOT SAE 15W-40  AGRIFARM GEAR SAE 85W-140 AGRIFARM STOU MC SAE 10W-40 AGRIFARM HITEC 2 MAINTAIN FRICOFIN

# TABELE DOBORU ŚRODKÓW SMARNYCH



**AGRIFARM** RENOLIT MAINTAIN **TITAN**

JOHN DEERE	Miejsce smarowania	Zalecany środek
KOMBAJN ZBOŻOWY 9000, 9540, 9560, 9580, 9640, 9660, 9680 WTS i CWS	Silnik Przekładnia pośrednia silnika lub łącząca młóckarnię Skrzynia biegów Zwolnice, napęd bębna młócącego, przenośnik ślimakowy Punkty smarowania Układ chłodzenia	AGRIFARM MOT SAE 15W-40 AGRIFARM UTTO MP AGRIFARM GEAR SAE 80W-90 AGRIFARM GEAR LS SAE 90 AGRIFARM HITEC 2 MAINTAIN FRICOFIN
ŁADOWACZ TELESKOPOWY 3200, 3400	Silnik Układ hydrauliczno-przekładniowy Punkty smarowania Układ chłodzenia	AGRIFARM MOT SAE 15W-40 AGRIFARM UTTO MP AGRIFARM HITEC 2 MAINTAIN FRICOFIN
SIECZKARNIA 6610, 6710, 6810, 6910	Silnik Układ hydrauliczno-hydrostatyczny Mechaniczna skrzynia biegów, zwolnice, przekładnia boczna Przekładnia łańcuchowa Punkty smarowania Układ chłodzenia	AGRIFARM MOT SAE 15W-40 AGRIFARM HYDRATEC HVI 46 AGRIFARM GEAR SAE 80W-90 RENOLIT SO-GFO 35 AGRIFARM HITEC 2 MAINTAIN FRICOFIN
SIECZKARNIA 6650, 6750, 6850, 6950	Silnik Przekładnia Układ hydrauliczno-przekładniowy Punkty smarowania	AGRIFARM MOT SAE 15W-40 AGRIFARM GEAR SAE 85W-140 AGRIFARM UTTO MP AGRIFARM HITEC 2
SIECZKARNIA 5720, 5730, 5820, 5830	Silnik Układ hydrauliczno-hydrostatyczny Mechaniczna skrzynia biegów  Zwolnice, przekładnia boczna  Przekładnia łańcuchowa Punkty smarowania Układ chłodzenia	AGRIFARM MOT SAE 15W-40 TITAN ATF 3000 AGRIFARM GEAR SAE 85W-140, AGRIFARM GEAR SAE 80W-90 AGRIFARM GEAR SAE 85W-140, AGRIFARM GEAR SAE 80W-90 RENOLIT SO GFO 35 AGRIFARM HITEC 2 MAINTAIN FRICOFIN

NEW HOLLAND	Miejsce smarowania	Zalecany środek
KOMBAJNY ZBOŻOWE Seria: TX, TC, TC 5000, CX, CS, CSX, CR LAVERDA	Silnik  Przekładnie Układ hydrauliczno-hydrostatyczny Punkty smarowania Łańcuchy Układ chłodzenia	AGRIFARM STOU MC SAE 10W-40, AGRIFARM MOT SAE 15W-40 AGRIFARM GEAR SAE 80W-90 AGRIFARM HYDRATEC HVI 46 AGRIFARM HITEC 2 CHAIN LUBE MAINTAIN FRICOFIN
CIĄGNIKI ROLNICZE Seria: L, TL, TLA, TDD, TS, TNN, TND-A, TM, T 6000, T 7000	Silnik  Skrzynia biegów, tylny most, układ hydrauliczno-przekładniowy Przedni most i zwolnice Punkty smarowania Układ chłodzenia Hydrauliczny układ hamulcowy	AGRIFARM STOU MC PRO SAE 10W-40, AGRIFARM MOT SAE 15W-40 AGRIFARM UTTO MP AGRIFARM UTTO MP AGRIFARM HITEC 2 MAINTAIN FRICOFIN TITAN ZH LHM PLUS (seria: TND/S, TNF, TK, TM, TVT, TSA, TL-A, TNFA, TS, TL, TDD, T 6000)





# AGRIFARM RENOLIN RENOLIT MAINTAIN **TITAN**

NEW HOLLAND	Miejsce smarowania	Zalecany środek
<p>CIĄGNIKI ROLNICZE Seria: T 7500, 7510-7550</p>	<p>Silnik CR Przekładnia CVT AutoCommand Mechanizm różnicowy przód Przekładnia redukcyjna przednia plus hamulce Przekładnia redukcyjna przednia bez hamulców Przekładnia redukcyjna tylna Układ hydrauliczny plus układ kierowniczy Hydrauliczny układ hamulcowy Punkty smarowania Układ chłodzenia</p>	<p>AGRIFARM MOT SAE 15W-40, AGRIFARM STOU MC PRO 10W-40 AGRIFARM GEAR SAE 80W-90 AGRIFARM UTTO MP AGRIFARM GEAR SAE 80W-90 AGRIFARM GEAR SAE 80W-90 AGRIFARM HYDRATEC HVI 46 TITAN ZH LHM PLUS AGRIFARM HITEC 2 MAINTAIN FRICOFIN</p>
<p>CIĄGNIKI ROLNICZE Seria: TG, TG 210, TG 230, TG 255, TG 285, T 8000, 8010 - 8040</p>	<p>Silnik CR Układ hydrauliczno-przekładniowy Mechanizm różnicowy, przekładnia redukcyjna – przód, zwołnice przód</p> <p>Zwołnice tył</p> <p>Punkty smarowania Układ chłodzenia</p>	<p>AGRIFARM MOT SAE 10W-40 AGRIFARM UTTO MP AGRIFARM GEAR LS SAE 90, AGRIFARM GEAR SAE 85W-140 + LS (do ciągników o mocy pow. 200 KM zaleca się olej SAE 85W-140) AGRIFARM GEAR LS SAE 90 AGRIFARM UTTO MP AGRIFARM HITEC 2 MAINTAIN FRICOFIN</p>
<p>CIĄGNIKI ROLNICZE Seria: T8, T8.275 Tier 4a; T8, T8.390 Tier 4a</p>	<p>Silnik CR</p> <p>Układ hydrauliczno-przekładniowy Mechanizm różnicowy – przód Przekładnia redukcyjna – przód</p> <p>Przystawka odbioru mocy – przód Punkty smarowania Układ chłodzenia</p>	<p>AGRIFARM MOT X-LA SAE 10W-40 TITAN CARGO SAE 5W-40 AGRIFARM UTTO MP AGRIFARM GEAR LS SAE 90 AGRIFARM GEAR LS SAE 90, AGRIFARM GEAR SAE 85W-140 + LS (do ciągników o mocy pow. 200 KM zaleca się olej SAE 85W-140) AGRIFARM UTTO MP AGRIFARM HITEC 2 MAINTAIN FRICOFIN</p>
<p>CIĄGNIK ROLNICZY T 9060</p>	<p>Silnik Skrzynia biegów Układ hydrauliczny Mechanizm różnicowy, zwołnice – przód Punkty smarowania Układ chłodzenia</p>	<p>AGRIFARM MOT SAE 15W-40 AGRIFARM UTTO MP AGRIFARM UTTO MP AGRIFARM UTTO MP AGRIFARM HITEC 2 MAINTAIN FRICOFIN</p>
<p>ŁADOWARKA TELESKOPOWA Seria : LM, LM-A, LM 5000</p>	<p>Silnik Przekładnia i tylna oś, zwołnice i przekładnia pośrednia Układ hydrauliczny Punkty smarowania Układ chłodzenia</p>	<p>AGRIFARM MOT SAE 15W-40 AGRIFARM GEAR LS SAE 90 AGRIFARM HYDRATEC HVI 46 AGRIFARM HITEC 2 MAINTAIN FRICOFIN</p>
<p>PRASA ZWIJAJĄCA 544/59 30, 644/59 50, 648/59 50, 654/59 80, 658/59 80, BR 6000</p>	<p>Przekładnia Wałek przegubowy i punkty smarowania</p> <p>Centralne smarowanie</p>	<p>AGRIFARM GEAR SAE 80W-90 AGRIFARM HITEC 2 RENOLIT FLM – 2 RENOLIN B 15</p>
<p>PRASA KOSTKUJĄCA Seria: D, BB, BB-A</p>	<p>Przekładnie Wał przegubowy i punkty smarowania Smarowanie centralne Układ hydrauliczny</p>	<p>AGRIFARM GEAR SAE 80W-90 AGRIFARM HITEC 2 RENOLIN B 15 AGRIFARM HYDRATEC HVI 46</p>
<p>SIECZKARNIA Seria: 1800, 1900, 1905, 2205, 2305, FX 28, 38, 48, FR 9000</p>	<p>Silnik Mechaniczna skrzynia biegów i zwołnice Układ hydrauliczno-hydrostatyczny Przekładnie kątowe Punkty smarowania Układ chłodzenia</p>	<p>AGRIFARM MOT SAE 15W-40 AGRIFARM GEAR SAE 80W-90 AGRIFARM HYDRATEC HVI 46 AGRIFARM GEAR SAE 80W-90 AGRIFARM HITEC 2 MAINTAIN FRICOFIN</p>

# TABELE DOBORU ŚRODKÓW SMARNYCH



## AGRIFARM RENOLIN RENOLIT MAINTAIN

CASE	Miejsce smarowania	Zalecany środek
KOMBAJN ZBOŻOWY 1680	Silnik Przekładnia główna, hydraulika, zwolnice Skrzynia przekładniowa wentylatora i przenośnika pochyłego Skrzynia przekładni dolnego urządzenia wyładowczego Skrzynia przekładni bębna i rozdrabniacza słomy Punkty smarowania Układ chłodzenia	AGRIFARM MOT SAE 15W-40 AGRIFARM STOU MC SAE 10W-40 AGRIFARM GEAR SAE 85W-140 AGRIFARM GEAR SAE 85W-140 AGRIFARM STOU MC SAE 10W-40 AGRIFARM HITEC 2 MAINTAIN FRICOFIN
CIĄGNIK ROLNICZY MAGNUM 180, 200, 220, 240, 270, 7130, 7140, 7240, 7250	Silnik Układ hydrauliczno-przekładniowy Przekładnia przedniego mostu, zwolnice  Punkty smarowania Układ chłodzenia	AGRIFARM MOT SAE 15W-40 AGRIFARM UTTO MP AGRIFARM GEAR LS SAE 90 AGRIFARM GEAR SAE 85W-140 + LS koncentrat AGRIFARM HITEC 2 MAINTAIN FRICOFIN
CLAAS	Miejsce smarowania	Zalecany środek
KOMBAJN ZBOŻOWY MEGA 202 I/II, 203 I/II - silnik OM 366A MEGA 204 I/II, 208 I/II - silnik MB OM 336LA MEGA 218 I/II - silnik MB OM 441A	Silnik Konserwacja silnika Skrzynia biegów i zwolnice  Napędzana oś kierowana Claas 4 Track Napęd kosy przyrządu żniwnego Układ hydrauliczny, hydrostatyczny napęd jezdny Swobodnie poruszające się koła zębate Bęben młockarni, dwustopniowa przekładnia regulacyjna Układ hydrauliczny stołu do rzepaku, napęd kos pionowych Punkty smarowania Układ chłodzenia	AGRIFARM MOT SAE 15W-40 ANTICORIT MR 20 AGRIFARM GEAR SAE 80W-90, AGRIFARM GEAR LS SAE 90 AGRIFARM GEAR SAE 80W-90 AGRIFARM GEAR SAE 80W-90 AGRIFARM HYDRATEC HVI 46 CHAIN LUBE RENOLIN CLP 460 RENOLIN MR 20 AGRIFARM HITEC 2 MAINTAIN FRICOFIN
KOMBAJN ZBOŻOWY MEGA 204 II, 208 II, 350, 360-MB 228.5) - silnik MB OM 906 LA (MB 228.5) TUCANO 320 - 450 - silnik MB OM 906 LA; 926 LA	Silnik Konserwacja silnika Skrzynia biegów i zwolnice  Napędzana oś kierowana Claas 4 Track Napęd kosy przyrządu żniwnego Układ hydrauliczny, hydrostatyczny napęd jezdny Swobodnie poruszające się koła zębate Bęben młockarni, dwustopniowa przekładnia regulacyjna Układ hydrauliczny stołu do rzepaku, napęd kos pionowych Punkty smarowania Układ chłodzenia	AGRIFARM MOT X-LA SAE 10W-40 ANTICORIT MR 20 AGRIFARM GEAR SAE 80W-90, AGRIFARM GEAR LS SAE 90 AGRIFARM GEAR SAE 80W-90 AGRIFARM GEAR SAE 80W-90 RENOLIN MR 46 MC CHAIN LUBE RENOLIN CLP 460 RENOLIN MR 20 AGRIFARM HITEC 2 MAINTAIN FRICOFIN
KOMBAJN ZBOŻOWY DOMINATOR 38 - 128	Silnik  Skrzynia biegów i zwolnice Napęd kosy i przyrządu żniwnego Układ hydrauliczny, hydrostatyczny napęd jezdny Stalowe łańcuchy rolkowe, wolnobieżne koła zębate Widelki nabierające kanału wciągającego Układ hydrauliczny stołu do rzepaku, napęd kos pionowych Punkty smarowania Układ chłodzenia	AGRIFARM MOT SAE 15W-40, AGRIFARM MOT SAE 10W-40 AGRIFARM GEAR LS SAE 90 AGRIFARM GEAR SAE 80W-90 AGRIFARM HYDRATEC HVI 46 CHAIN LUBE RENOLIT FLM-2 RENOLIT MR 20 AGRIFARM HITEC 2 MAINTAIN FRICOFIN



CLASS	Miejsce smarowania	Zalecany środek
KOMBAJN ZBOŻOWY LEXION 405-570, MEDION 310-340, LEXION 580 (Montana), LEXION 750	Silnik  Silnik OM 502 LA Przekładnie: przekładnia główna, przekładnie tylne (2-stopniowe), planetarne; skrzynia biegów, przekładnia napędu kosy, bęben młockarni Przekładnia rotacyjna  TERRA TRAC: Przekładnia, koło napędowe przekładni, piasty kół przednich Koła zębate, przekładnie łańcuchowe Układ hydrauliczny stołu do rzepaku, napęd kos pionowych Układ hydrauliczny, hydrostatyczny napęd jezdny Układ chłodzenia Punkty smarowania	AGRIFARM MOT SAE 10W-40, AGRIFARM MOT SAE 15W-40 AGRIFARM MOT X-LA SAE 10W-40 AGRIFARM GEAR LS SAE 90  AGRIFARM GEAR SAE 80W-90, AGRIFARM GEAR LS SAE 90 AGRIFARM GEAR LS SAE 90 CHAIN LUBE RENOLIN MR 20 AGRIFARM HYDRATEC HVI 46 MAINTAIN FRICOFIN AGRIFARM HITEC 2
KOMBAJN ZBOŻOWY LEXION 760/770 LEXION 760/770 TERRA TRAC	Silnik (Mercedes Benz OM 502 LA) Skrzynia biegów Osie napędzane Zwolnice Łożyska kół osi kierującej Hydraulika Bęben młójący – przekładnia Przekładnia rotorów Przekładnia rozładunku zbiornika ziarna Punkty smarowania Układ chłodzenia	AGRIFARM MOT SAE 10W-40 AGRIFARM GEAR SAE 80W-90 AGRIFARM GEAR SAE 80W-90 AGRIFARM GEAR SAE 80W-90 AGRIFARM GEAR SAE 80W-90 RENOLIN MR 46 MC AGRIFARM GEAR SAE 80W-90 AGRIFARM GEAR SAE 80W-90 AGRIFARM GEAR SAE 80W-90 AGRIFARM GEAR SAE 80W-90 AGRIFARM HITEC 2 MAINTAIN FRICOFIN
KOMBAJN ZBOŻOWY LEXION 620, 630, 640, 650, 660, 670, 750 LEXION 670, 750 TERRA TRAC LEXION 630, 670, 750 MONTANA LEXION 740	Silnik (Caterpillar C-13,C-9,C-6.6) Skrzynia biegów Osie napędzane Zwolnice Łożyska kół osi kierującej Hydraulika Bęben młójący – przekładnia Przekładnia rotorów Przekładnia rozładunku zbiornika ziarna Punkty smarowania Układ chłodzenia	AGRIFARM MOT SAE 15W-40 AGRIFARM GEAR SAE 80W-90 AGRIFARM GEAR SAE 80W-90 AGRIFARM GEAR SAE 80W-90 AGRIFARM GEAR SAE 80W-90 RENOLIN MR 46 MC AGRIFARM GEAR SAE 80W-90 AGRIFARM GEAR SAE 80W-90 AGRIFARM GEAR SAE 80W-90 AGRIFARM GEAR SAE 80W-90 AGRIFARM HITEC 2 MAINTAIN FRICOFIN
CIĄGNIK ROLNICZY ATLES 926/936	Silnik Przekładnie: skrzynia biegów, ramię podnośnika, skrzynia wałka odbioru mocy  Zwolnice, oś przednia, przekładnia końcowa Punkty smarowania Układ chłodzenia	AGRIFARM MOT SAE 15W-40 AGRIFARM STOU MC SAE 10W-40, AGRIFARM UTTO MP AGRIFARM GEAR LS SAE 90 AGRIFARM HITEC 2 MAINTAIN FRICOFIN
CIĄGNIK ROLNICZY ARES 800/600/500 CELTIS 400 (wszystkie)	Silnik Przekładnie: skrzynia biegów, ramię podnośnika, skrzynia wałka odbioru mocy  Zwolnice, oś przednia, przekładnia końcowa Punkty smarowania Układ chłodzenia	AGRIFARM MOT SAE 15W-40 AGRIFARM STOU MC SAE 10W-40, AGRIFARM UTTO MP AGRIFARM GEAR LS SAE 90 AGRIFARM HITEC 2 MAINTAIN FRICOFIN
CIĄGNIK ROLNICZY PALES DIONIS FRUCTUS	Silnik Przekładnie: skrzynia biegów, ramię podnośnika, zwolnice  Oś przednia, przekładnia główna Punkty smarowania Układ chłodzenia	AGRIFARM MOT SAE 15W-40 AGRIFARM STOU MC SAE 10W-40, AGRIFARM UTTO MP AGRIFARM GEAR LS SAE 90 AGRIFARM HITEC 2 MAINTAIN FRICOFIN
CIĄGNIK ROLNICZY AXION 820, 840	Silnik Układ przekładniowo-hydrauliczny, WOM Oś przednia, przekładnia redukcyjna Punkty smarowania Układ chłodzenia Hydrauliczny układ hamulcowy	AGRIFARM MOT SAE 15W-40 AGRIFARM STOU MC SAE 10W-40 AGRIFARM GEAR LS SAE 90 AGRIFARM HITEC 2 MAINTAIN FRICOFIN TITAN ZH LHM PLUS

# TABELE DOBORU ŚRODKÓW SMARNYCH



**AGRIFARM** RENOLIN RENOLIT MAINTAIN **TITAN**

CLASS	Miejsce smarowania	Zalecany środek
CIĄGNIK ROLNICZY AXION 820, 840 CMATIC	Silnik Przekładnia CMATIC Układ hydrauliczny, WOM Oś przednia, przekładnia redukcyjna Punkty smarowania Układ chłodzenia Hydrauliczny układ hamulcowy	AGRIFARM MOT X-LA SAE 10W-40, AGRIFARM MOT SAE 15W-40 AGRIFARM STOU MC PRO SAE 10W-40, AGRIFARM UTTO MP AGRIFARM UTTO MP AGRIFARM GEAR LS SAE 90 AGRIFARM HITEC 2 MAINTAIN FRICOFIN TITAN ZH LHM PLUS
CIĄGNIK ROLNICZY GAŚNIENICOWY CHALLENGER 35 - 95E	Silnik Przekładnia, przekładnie boczne Układ hydrauliczny Układ jezdny gaśnicowy – koła prowadzące, napinające, napędzające Punkty smarowania Układ chłodzenia	AGRIFARM MOT SAE 15W-40 TITAN UTTO TO - 4 SAE 30 TITAN HYD 1030/RENOLIN B68 HVI TITAN UTTO TO - 4 SAE 30 AGRIFARM HITEC 2 MAINTAIN FRICOFIN
SIECZKARNIA JAGUAR 820 - 880, 830 - 900	Silnik Przekładnia rozdzielająca Skrzynia biegów, zwolnice, przekładnia zmieniająca i przewijająca, przekładnia walców górnych, przekładnia wentylatora Przekładnia walców dolnych Skrzynia biegów, system napędu osi kierującej Class 4 Track, zwolnice, przekładnia wentylatora Napędzana oś kierowana, przekładnia różnicowa Układ hydrauliczny Centralne smarowanie Układ chłodzenia	AGRIFARM MOT SAE 15W-40 AGRIFARM GEAR LS SAE 90 AGRIFARM GEAR 80W-90  RENOLIT SO - GFO 35 AGRIFARM GEAR SAE 80W-90  AGRIFARM GEAR SAE 80W-90 AGRIFARM HYDRATEC HVI 46 AGRIFARM HITEC 2/ RENOLIT LZR 2H MAINTAIN FRICOFIN
ŁADOWACZ SAMOBIEŻNY RANGER TARGO	Silnik Napęd Osie Przekładnia główna (standard, Powershift) Układ hydrauliczny Punkty smarowania Układ chłodzenia Dolna przekładnia kątowa	AGRIFARM MOT SAE 10W-40 AGRIFARM GEAR LS SAE 90 AGRIFARM GEAR LS SAE 90 TITAN ATF 3000 RENOLIN MR 68 MC/ TITAN HYD 1030 AGRIFARM HITEC 2 MAINTAIN FRICOFIN RENOLIN CLP 320
PRASA KOSTKUJĄCA QUADRANT 1200	Układ hydrauliczny Przekładnia główna Punkty smarowania Układ chłodzenia	AGRIFARM HYDRATEC HVI 46 RENOLIN PG 460 AGRIFARM HITEC 2 MAINTAIN FRICOFIN





## AGRIFARM MAINTAIN **TITAN**

DEUTZ - FAHR	Miejsce smarowania	Zalecany środek
KOMBAJN ZBOŻOWY 4040, 4045, 4065, 4075, 4080, 4090, 5530	Silnik  Skrzynia biegów  Przekładnie boczne, przekładnia bębna młockarni  Układ hydrauliczny łańcuchy Układ hamulcowy Punkty smarowania Układ chłodzenia	AGRIFARM MOT SAE 15W-40, TITAN SUPERSYN SAE 5W-50* *tylko dla serii 4075H/HTS od nr 6936 (powyżej 1996r.) AGRIFARM GEAR SAE 80W-90, AGRIFARM STOU MC PRO SAE 10W-40 AGRIFARM GEAR SAE 80W-90, AGRIFARM GEAR LS SAE 90 AGRIFARM STOU MC SAE 10W-40 CHAIN LUBE MAINTAIN DOT 4 AGRIFARM HITEC 2 MAINTAIN FRICOFIN** ** tylko dla serii 4075; 240 KM
KOMBAJN ZBOŻOWY 5670, 5680, 5690	Silnik  Skrzynia biegów Przekładnie boczne, przekładnia bębna młockarni  Układ hydrauliczny łańcuchy Punkty smarowania Układ hamulcowy Układ chłodzenia	AGRIFARM MOT SAE 15W-40, AGRIFARM MOT SAE 10W-40 AGRIFARM GEAR SAE 80W-90 AGRIFARM GEAR SAE 80W-90, AGRIFARM GEAR SAE LS 90 AGRIFARM HYDRATEC HVI 46 CHAIN LUBE AGRIFARM HITEC 2 MAINTAIN DOT 4 MAINTAIN FRICOFIN
CIĄGNIK ROLNICZY AGROTRON 265 MK 3	Silnik Układ przekładniowo-hydrauliczny, WOM Mechanizm różnicowy przód, przekładnie redukcyjne: przód, tył (4x4) Układy hamulcowy i włączania sprzęgła  Punkty smarowania Układ chłodzenia	AGRIFARM MOT X-LA SAE 10W-40 AGRIFARM STOU MC SAE 10W-40 AGRIFARM GEAR LS SAE 90 TITAN ZH 4300 B oś ZF / TITAN ZH LHM PLUS (zamiennik Pentosinu CHF 11 S) AGRIFARM HITEC 2 MAINTAIN FRICOFIN
CIĄGNIK ROLNICZY AGROSTAR 6.71, 6.81, 8.31	Silnik Skrzynia przekładniowa , hydraulika, układ kierowania, oś tylna, przedni WOM Zwolnice, przekładnie planetarne – boczne, Przednia oś napędowa – mechanizm różnicowy Punkty smarowania Układ chłodzenia	AGRIFARM MOT SAE 15W-40 AGRIFARM STOU SAE 10W-30 MC AGRIFARM GEAR SAE 80W-90 AGRIFARM GEAR LS SAE 90 AGRIFARM HITEC 2 MAINTAIN FRICOFIN

FENDT	Miejsce smarowania	Zalecany środek
CIĄGNIK ROLNICZY Fendt Favorit 500, Favorit 512C	Silnik Skrzynia przekładniowa, mechanizm różnicowy przód  Przekładnia redukcyjna – przód, tył Przystawka odbioru mocy – przód Hydraulika Turbo Matic /Turbo Kupplung/– sprzęgło rozruchowe	AGRIFARM MOT SAE 15W-40 AGRIFARM STOU MC SAE 10W-40 AGRIFARM GEAR LS 90 AGRIFARM GEAR LS 90 AGRIFARM GEAR LS 90 AGRIFARM STOU MC 10W-30 TITAN UNIVERSAL HD 10W / TITAN ATF 3000

# TABELE DOBORU ŚRODKÓW SMARNYCH



## AGRIFARM RENOLIN MAINTAIN TITAN

FENDT	Miejsce smarowania	Zalecany środek
CIĄGNIK ROLNICZY FAVORIT 816, 818, 822, 824	Silnik  Przekładnia hydrokinetyczna Skrzynia biegów i mechanizm różnicowy Napędy osi, przednia oś, piasta, wał przedni, wały podnoszenia Układ hydrauliczny Punkty smarowania Układ wspomagania sprzęgła i hamulców  Układ chłodzenia	AGRIFARM MOT SAE 15W-40, AGRIFARM MOT SAE 10W-40 AGRIFARM STOU MC SAE 10W-40 AGRIFARM STOU MC SAE 10W-40 AGRIFARM GEAR LS SAE 90 AGRIFARM STOU MC SAE 10W-30 AGRIFARM HITEC 2 TITAN ZH 4300 B (Zamiennik Pentosin CHF 11 S) UWAGA: FARMER 200, 300, (500 tylko hamulce) – MAINTAIN DOT 4 MAINTAIN FRICOFIN
CIĄGNIK ROLNICZY 815, 817, 818, 820 VARIO	Silnik  Skrzynia biegów CVT i Vario, WOM Napędy osi, przednia oś – mechanizm różnicowy, piasta, wał przedni, wały podnoszenia, zwolnice: przednia, tylna Zwolnica – przekładnia redukcyjna tył / Stummel / 818 Vario 729 i 820 Vario 731 Układ hydrauliczny  Układ wspomagania sprzęgła i hamulców  Punkty smarowania Układ chłodzenia	AGRIFARM MOT SAE 15W-40, AGRIFARM STOU MC SAE 10W-40 AGRIFARM STOU MC SAE 10W-40 AGRIFARM GEAR LS SAE 90  AGRIFARM GEAR SAE 85W-140 AGRIFARM STOU MC SAE 10W-40 AGRIFARM STOU MC SAE 10W-40 TITAN ZH 4300 B (Zamiennik Pentosin CHF 11 S) AGRIFARM HITEC 2 MAINTAIN FRICOFIN
CIĄGNIK ROLNICZY FENDT, FAVORIT 900 VARIO, 936 VARIO Tier 4	Silnik Skrzynia biegów VARIO Mechanizm różnicowy, przód Zwolnice – przód, tył Przystawka odbioru mocy, przód Układ hydrauliczny Punkty smarowania Układ chłodzenia	AGRIFARM MOT LA SAE 15W-40 AGRIFARM STOU MC SAE 10W-40 AGRIFARM STOU MC SAE 10W-40 AGRIFARM GEAR 85W-140 AGRIFARM STOU MC SAE 10W-40 AGRIFARM STOU MC SAE 10W-40 AGRIFARM HITEC 2 MAINTAIN FRICOFIN
KOMBAJN ZBOŻOWY FENDT 5180 E seria 551110001 (odpowiednik MF 7240)	Silnik Skrzynia biegów i obudowa mechanizmu różnicowego, zwolnice Dolna przekładnia kątowa przenośnika ślimakowego układu wyładowczego Układ hydrauliczny, hydrostatyczny Przekładnia stożkowa napełniania zbiornika Górna przekładnia stożkowa przenośnika ślimakowego układu wyładowczego Przekładnia kątowa rozrzutnika plew Wsporniki zewnętrzne ram gąsienic Zbiornik i obwód układu hamowania Układ chłodzenia Punkty smarowania	AGRIFARM MOT SAE 15W-40 TITAN GEAR HYP SAE 90 TITAN GEAR HYP SAE 90 AGRIFARM HYDRATEC HVI 46 AGRIFARM HITEC 2 AGRIFARM HITEC 2 AGRIFARM HITEC 2 AGRIFARM MOT SAE 15W-40 MAINTAIN DOT 4 MAINTAIN FRICOFIN AGRIFARM HITEC 2

JCB	Miejsce smarowania	Zalecany środek
ŁADOWACZ SAMOBIEŻNY 3CX 217	Silnik Skrzynia biegów, Powershift, Synchro Shuttle Oś przednia, obudowa piasty Oś tylna, obudowa piasty Układ hydrauliczny Punkty smarowania Układ chłodzenia	AGRIFARM MOT SAE 15W-40 TITAN UTTO T0-4 SAE 10W AGRIFARM STOU MC SAE 10W-40 AGRIFARM STOU MC SAE 10W-40 RENOLIN MR 15 AGRIFARM HITEC 2 MAINTAIN FRICOFIN



## AGRIFARM RENOLIT MAINTAIN **TITAN**

KLEINE	Miejsce smarowania	Zalecany środek
KOMBAJN DO ZBIORU BURAKÓW SF-10	Silnik Skrzynia biegów, przekładnie, zwolnice przód, tył, tylny most Układ hydrauliczny Smarowanie wysięgnika teleskopowego Punkty smarowania Układ chłodzenia	AGRIFARM STOU MC PRO SAE 10W-40 AGRIFARM GEAR LS SAE 90 AGRIFARM HYDRATEC HVI 46 LAGERMEISTER WHS 2002 AGRIFARM HITEC 2 MAINTAIN FRICOFIN

MANITOU	Miejsce smarowania	Zalecany środek
ŁADOWARKA MT 840 CP	Silnik Skrzynia przekładniowa Mechanizm różnicowy osi przedniej Zwolnice przednie Mechanizm różnicowy osi tył Zwolnice tylne Układ hydrauliczny Punkty smarowania Smarowanie wysięgnika teleskopowego Przeguby z pierścieniami Układ hamulcowy Układ chłodzenia	AGRIFARM MOT SAE 10W-40 TITAN UTTO TO-4 SAE 30 TITAN UTTO PLUS AGRIFARM GEAR LS SAE 90 TITAN UTTO PLUS AGRIFARM GEAR LS SAE 90 AGRIFARM HYDRATEC HVI 46 AGRIFARM HITEC 2 RENOLIT MO2 RENOLIT MO2 TITAN ZH LHM PLUS MAINTAIN FRICOFIN
ŁADOWARKA MLT 1035L Turbo LSU seria 6-E3	Silnik Skrzynia przekładniowa – automatyczna Przekładnia kątowa, zwolnice przód, tył Most przedni, przekładnia główna Most tylny Układ hydrauliczny Punkty smarowania	AGRIFARM MOT SAE 10W-40 TITAN ATF 3000 AGRIFARM GEAR SAE 80W-90 AGRIFARM GEAR LS SAE 90 AGRIFARM UTTO MP AGRIFARM HYDRATEC HVI 46 AGRIFARM HITEC 2

MASSEY FERGUSON	Miejsce smarowania	Zalecany środek
KOMBAJN ZBOŻOWY 30/32/34/36/38/40, RS MF 7200	Silnik  Układ hydrauliczny Przekładnia Punkty smarowania Układ chłodzenia	AGRIFARM STOU MC SAE 10W-40, AGRIFARM MOT SAE 10W-40 AGRIFARM HYDRATEC HVI 46 AGRIFARM GEAR SAE 80W-90 AGRIFARM HITEC 2 MAINTAIN FRICOFIN
KOMBAJN ZBOŻOWY MF 7260 Beta , MF 7260 AL-4 Beta, MF 7270 Beta, MF 7270 AL-4 Beta 3	Silnik Skrzynia biegów i obudowa mechanizmu różnicowego, zwolnice, dolna przekładnia kątowa przenośnika ślimakowego układu wyładowczego Układ hydrauliczny, hydrostatyczny Przekładnia stożkowa podnośnika napędzania zbiornika, górna przekładnia stożkowa przenośnika ślimakowego układu wyładowczego, przekładnia kątowa rozrzutnika plew Wsporniki zewnętrzne ram gąsienic (dotyczy MF 7260 Beta – MF 7270 Beta) Układ hamulcowy Układ chłodzenia Punkty smarowania	AGRIFARM MOT SAE 10W-40 AGRIFARM GEAR SAE 80W-90  AGRIFARM HYDRATEC HVI 46 AGRIFARM HITEC 2  AGRIFARM MOT SAE 10W-40 MAINTAIN DOT 4 MAINTAIN FRICOFIN AGRIFARM HITEC 2

# TABELE DOBORU ŚRODKÓW SMARNYCH



**AGRIFARM** **MAINTAIN** **TITAN**

CLASS	Miejsce smarowania	Zalecany środek
KOMBAJN ZBOŻOWY MF 7244 ACTIVA, MF 7245 ACTIVA, MF 7246 ACTIVA	Silnik  Skrzynia biegów i obudowa mechanizmu różnicowego, zwolnice, dolna przekładnia kątowna przenośnika ślimakowego układu wyładowczego Układ hydrauliczny, hydrostatyczny Przekładnia stożkowa podnośnika napełniania zbiornika, górna przekładnia stożkowa przenośnika ślimakowego układu wyładowczego, przekładnia kątowna rozrzutnika plew Wsporniki zewnętrzne ram gąsienic Układ hamulcowy Układ chłodzenia Punkty smarowania	AGRIFARM MOT SAE15W-40, AGRIFARM MOT SAE 10W-40 AGRIFARM GEAR SAE 80W-90  AGRIFARM HYDRATEC HVI 46 AGRIFARM HITEC 2  AGRIFARM MOT SAE 15W-40 MAINTAIN DOT 4 MAINTAIN FRICOFIN AGRIFARM HITEC 2
KOMBAJN ZBOŻOWY Massey Ferguson CENTORA 7280, 7282	Silnik Skrzynia biegów, łańcuchy i cięgła Układ hydrauliczny Zwolnice Łożysko zawieszenia wahliwego koła napędowego, przystawka napędu listwy noża, punkty smarowania i powierzchnie ślizgowe Układ chłodzenia	AGRIFARM MOT SAE 10W-40 AGRIFARM GEAR SAE 80W-90 AGRIFARM HYDRATEC HVI 46 AGRIFARM GEAR 80W-90 AGRIFARM HITEC 2  MAINTAIN FRICOFIN
KOMBAJN ZBOŻOWY Massey Ferguson 7245 S, Massey Ferguson 7245 S AL	Silnik  Skrzynia biegów, mechanizm różnicowy, zwolnice, dolna przekładnia kątowna przenośnika ślimakowego układu wyładowczego Układ hydrauliczny, hydrostatyczny Przekładnia stożkowa podnośnika napełniania zbiornika, przekładnia kątowna rozrzutnika plew Górna przekładnia stożkowa przenośnika ślimakowego układu wyładowczego Wsporniki zewnętrzne ram gąsienic Układ hamulcowy Układ chłodzenia Punkty smarowania	AGRIFARM MOT SAE 15W-40, AGRIFARM MOT SAE 10W-40 AGRIFARM GEAR SAE 80W-90  AGRIFARM HYDRATEC HVI 46 AGRIFARM HITEC 2  AGRIFARM HITEC 2 AGRIFARM MOT SAE 15W-40 MAINTAIN DOT 4 MAINTAIN FRICOFIN AGRIFARM HITEC 2
KOMBAJN ZBOŻOWY Massey Ferguson 7247 S seria nr 318100001 (odpowiednik kombajnu Fendt 6270 L)	Silnik Skrzynia biegów i obudowa mechanizmu różnicowego, zwolnice, dolna przekładnia kątowna przenośnika ślimakowego układu wyładowczego Dolna przekładnia kątowna przenośnika ślimakowego układu wyładowczego Układ hydrauliczny, hydrostatyczny Przekładnia stożkowa podnośnika napełniania zbiornika, górna przekładnia stożkowa przenośnika ślimakowego układu wyładowczego, przekładnia kątowna rozrzutnika plew Wsporniki zewnętrzne ram gąsienic Układ hamulcowy Układ chłodzenia Punkty smarowania	AGRIFARM MOT SAE 10W-40 AGRIFARM GEAR SAE 80W-90  AGRIFARM GEAR SAE 80W-90 AGRIFARM HYDRATEC HVI 46 AGRIFARM HITEC 2  AGRIFARM MOT SAE 10W-40 MAINTAIN DOT 4 MAINTAIN FRICOFIN AGRIFARM HITEC 2
KOMBAJN ZBOŻOWY Massey Ferguson 9895 (odpowiednik kombajnu Fendt 9460 R)	Silnik Skrzynia biegów, hydrostatyczna Przekładnia napędu rotora Przenośnik pochyły, zwolnice Układ hydrauliczny: z klasyczną osią tylną; z napędem na koła osi tylnej Układ chłodzenia Punkty smarowania	AGRIFARM MOT SAE 10W-40 AGRIFARM UTTO MP TITAN GEAR HYP SAE 90 AGRIFARM GEAR SAE 80W-90 AGRIFARM UTTO MP MAINTAIN FRICOFIN AGRIFARM HITEC 2
KOMBAJN ZBOŻOWY Massey Ferguson 9695/9795 Rotory Combine (odpowiednik kombajnu Fendt 9300R, 9350R)	Silnik Przekładnia  Przekładnia napędu rotora Przenośnik pochyły Zwolnice Układ hydrauliczny: z klasyczną osią tylną; z napędem na koła osi tylnej;  Układ chłodzenia Punkty smarowania	AGRIFARM MOT 10W-40 AGRIFARM UTTO MP, AGRIFARM UTTO LN TITAN GEAR HYP SAE 90 AGRIFARM GEAR SAE 80W-90 AGRIFARM GEAR SAE 80W-90 AGRIFARM UTTO MP, AGRIFARM UTTO LN MAINTAIN FRICOFIN AGRIFARM HITEC 2





## AGRIFARM RENOLIT MAINTAIN TITAN

MASSEY FERGUSON	Miejsce smarowania	Zalecany środek
<p>CIĄGNIK ROLNICZY 4200, 6200, 7200, 8100, 8200, 9240 A</p>	<p>Silnik  Most pędny / układ hydrauliczny Oś przednia Zwolnice tył (typ 4200, 6200) Punkty smarowania Układ chłodzenia</p>	<p>AGRIFARM MOT 10W-40, AGRIFARM STOU MC PRO SAE 10W-40 AGRIFARM STOU MC PRO SAE 10W-40 AGRIFARM GEAR LS SAE 90 AGRIFARM GEAR LS SAE 90 AGRIFARM HITEC 2 MAINTAIN FRICOFIN</p>
ZETOR	Miejsce smarowania	Zalecany środek
<p>CIĄGNIK ROLNICZY 3231, 3320, 3340, 3341, 5321, 5341, 7320, 7321, 7340, 7341</p>	<p>Silnik Skrzynia biegów Wspomaganie układu kierowniczego Przekładnia przedniego WOM Zwolnice przedniej osi z i bez hamulców Punkty smarowania Układ chłodzenia</p>	<p>AGRIFARM MOT SAE 15W-40 AGRIFARM STOU MC SAE 10W-30 AGRIFARM HYDRATEC HVI 46 AGRIFARM UTTO MP AGRIFARM GEAR LS SAE 90 AGRIFARM HITEC 2 MAINTAIN FRICOFIN</p>
FARMER	Miejsce smarowania	Zalecany środek
<p>CIĄGNIK ROLNICZY F8244C2</p>	<p>Silnik Układ napędowy, układ hydrauliczny, skrzynia przekładniowa Przedni most, piasty przedniego mostu Punkty smarowania Układ chłodzenia</p>	<p>AGRIFARM MOT SAE 15W-50 AGRIFARM STOU SAE 10W-30 AGRIFARM STOU SAE 10W-30 AGRIFARM HITEC 2 MAINTAIN FRICOFIN</p>
<p>CIĄGNIK ROLNICZY F10244C1 z silnikiem John Deere</p>	<p>Silnik Układ napędowy, układ hydrauliczny, skrzynia przekładniowa Przedni most, piasty przedniego mostu Punkty smarowania Układ wspomagania  Układ chłodzenia</p>	<p>AGRIFARM MOT SAE 15W-40 AGRIFARM STOU SAE 10W-30 AGRIFARM STOU SAE 10W-30 AGRIFARM HITEC 2 AGRIFARM HYDRATEC HVI 46 (ciągnik rolniczy F-8258 - AGRIFARM STOU 10W-30 MC) MAINTAIN FRICOFIN</p>
HOLMER	Miejsce smarowania	Zalecany środek
<p>KOMBAJN BURACZANY T2</p>	<p>Silnik  Przekładnia napędu jazdy, przekładnia napędu pomp Oś przednia, oś tylna, zwolnice Układ hydrauliczny Punkty smarowania Układ chłodzenia</p>	<p>AGRIFARM MOT X-LA SAE 10W-40, TITAN CARGO LD 3 SAE 10W-40 TITAN CYTRAC HSY SAE 75W-90 AGRIFARM GEAR LS SAE 90 AGRIFARM HYDRATEC HVI 46 RENOLIT 283 EP 2, (RENOLIT MP 735) MAINTAIN FRICOFIN</p>
ROPA	Miejsce smarowania	Zalecany środek
<p>KOMBAJN BURACZANY</p>	<p>Silnik Przekładnia hipoidalna, planetarna, mechanizm różnicowy  Skrzynia biegów – 2 biegowa Pompa – przekładnia różnicowa Układ hydrauliczny Punkty smarowania Układ chłodzenia</p>	<p>AGRIFARM MOT X-LA SAE 10W-40 AGRIFARM STOU MC PRO SAE 10W-40/ AGRIFARM GEAR LS SAE 90 TITAN CYTRAC HSY SAE 75W-90 TITAN ATF 3000 AGRIFARM HYDRATEC HVI 46 AGRIFARM HITEC 2 MAINTAIN FRICOFIN</p>

# TABELE DOBORU ŚRODKÓW SMARNYCH



## AGRIFARM MAINTAIN **TITAN**

SAME	Miejsce smarowania	Zalecany środek
CIĄGNIK ROLNICZY SOLARIS, FRUTTETO, DORADO, ROLLER, EXPLORER, SILVER, IRON, DIAMOND	Silnik  Skrzynia biegów, most tylny, podnośnik hydrauliczny, hydrostatyczny układ sterowania, WOM przedni Sterowanie hamulców, sprzęgło Punkty smarowania Układ chłodzenia	AGRIFARM MOT X-LA SAE 10W-40, AGRIFARM MOT SAE 15W-40 AGRIFARM STOU MC PRO SAE 10W-40  TITAN ATF 3000 AGRIFARM HITEC 2 MAINTAIN FRICOFIN

LAMBORGHINI	Miejsce smarowania	Zalecany środek
CIĄGNIK ROLNICZY R1, F-PLUS, RS, LAMPO, GRAND PRIX, R4, R5, R6, R7, R8 R1,F-PLUS,RS,LAMPO, GRAND PRIX, R4,R5,R6,R7,R8	Silnik  Skrzynia biegów, zwolnice – tył, podnośnik hydrauliczny, hydrostatyczny układ sterowania, WOM przedni, napęd przedni, reduktory boczne Sterowanie hamulców, sprzęgło Układ chłodzenia Punkty smarowania	AGRIFARM MOT SAE 15W-40 AGRIFARM STOU MC SAE 10W-30  TITAN ATF 3000 MAINTAIN FRICOFIN AGRIFARM HITEC 2

McCORMIC	Miejsce smarowania	Zalecany środek
CIĄGNIK ROLNICZY V (F) 60/65/70/80	Silnik  Skrzynia biegów, hydraulika Oś przednia, most napędowy Zwolnice, napęd końcowy, przekładnia planetarna Punkty smarowania Układ chłodzenia	AGRIFARM MOT SAE 15W-40 AGRIFARM STOU MC SAE 10W-40 AGRIFARM STOU MC SAE 10W-40 AGRIFARM GEAR SAE 80W-90 AGRIFARM HITEC 2 MAINTAIN FRICOFIN
CIĄGNIK ROLNICZY C 50/60/70/80/90/100, CX 50/60/70/80/90/100	Silnik  Skrzynia biegów, hydraulika Oś przednia, most napędowy Zwolnice, napęd końcowy, przekładnia planetarna Punkty smarowania Układ chłodzenia	AGRIFARM MOT SAE 15W-40 AGRIFARM STOU MC SAE 10W-40 AGRIFARM GEAR SAE 85W-140 AGRIFARM STOU MC SAE 10W-40 AGRIFARM HITEC 2 MAINTAIN FRICOFIN
CIĄGNIK ROLNICZY MTX 10/125/140/155/175	Silnik  Skrzynia biegów, hydraulika Oś przednia, zwolnice, przekładnia planetarna, napęd końcowy Punkty smarowania Układ chłodzenia	AGRIFARM STOU MC SAE 10W-40 AGRIFARM STOU MC SAE 10W-40 AGRIFARM GEAR SAE 85W-140 AGRIFARM HITEC 2 MAINTAIN FRICOFIN

PRONAR	Miejsce smarowania	Zalecany środek
CIĄGNIK ROLNICZY 80 A, 82 A, 82 SA, 82 TSA, 1025 A, 1523 A	Silnik  Przedni most napędowy, przekładnia główna, zwolnice Układ hydrauliczny Punkty smarowania Układ chłodzenia	TITAN TRANS SAE 15W-40 AGRIFARM GEAR SAE 80W-90 TITAN TRANS SAE 15W-40 AGRIFARM HITEC 2 MAINTAIN FRICOFIN
CIĄGNIK ROLNICZY 1221 A	Silnik  Układ napędowy – skrzynia przekładniowa, most tylny Przedni most napędowy, przekładnia główna, zwolnice Układ hydrauliczny Układ kierowniczy Punkty smarowania Układ chłodzenia	TITAN TRANS SAE 15W-40 AGRIFARM GEAR SAE 80W-90 AGRIFARM GEAR SAE 80W-90 TITAN TRANS SAE 15W-40 TITAN TRANS SAE 15W-40 AGRIFARM HITEC 2 MAINTAIN FRICOFIN

# AGRIFARM RENOLIT MAINTAIN TITAN



URSUS	Miejsce smarowania	Zalecany środek
CIĄGNIK ROLNICZY C-330, C-360, C-385, U-912, U-1012, U-1014, U-1201, U-1204, U-1614	Silnik  Skrzynia biegów, przekładnia główna, zwolnice  Układ hydrauliczny, serwomechanizm układu kierowniczego  Punkty smarowania Układ chłodzenia	AGRIFARM MOT SAE 15W-50, AGRIFARM MOT SAE 15W-40 AGRIFARM UTTO MP, AGRIFARM GEAR 80W-90 AGRIFARM HYDRO VG 46, AGRIFARM HYDRATEC HVI 46 AGRIFARM HITEC 2 MAINTAIN FRICOFIN
KOMBAJN ZBOŻOWY Z- 056, Z-058 REKORD	Silnik Układ hydrauliczny Punkty smarowania	AGRIFARM MOT SAE 15W-50 AGRIFARM HYDRO VG 46 AGRIFARM HITEC 2
SIECZKARNIA Z- 281, Z-310, Z-320	Silnik Układ hydrauliczny Kosiarka rotacyjna, przekładnia stożkowa Punkty smarowania	AGRIFARM MOT SAE 15W-50 AGRIFARM HYDRO VG 100 AGRIFARM HYDRO VG 100 AGRIFARM HITEC 2

BOBCAT	Miejsce smarowania	Zalecany środek
	Silnik Układ hydrauliczny  Przekładnia Punkty smarowania  Układ chłodzenia	AGRIFARM MOT SAE 15W-40 AGRIFARM HYDRATEC HVI 46/ TITAN ATF 3000 AGRIFARM UTTO MP AGRIFARM HITEC 2, RENOLIT EP2, RENOLIT FLM 2 MAINTAIN FRICOFIN

VALTRA	Miejsce smarowania	Zalecany środek
CIĄGNIK ROLNICZY VALTRA T132 Versu, T152 Versu, T162eV (ECO), T172 Versu, T182 Versu, T202 Versu  T132 Direct, T152D, T162D, T172D, T182D, T202D	Silnik  Skrzynia biegów Mechanizm różnicowy przód, zwolnice przód Przystawka odbioru mocy, przód Układ hydrauliczny  Punkty smarowania Układ chłodzenia	AGRIFARM MOT X-LA SAE 10W-40, AGRIFARM MOT SAE 10W-40, AGRIFARM STOU MC PRO SAE 10W-40 AGRIFARM UTTO MP AGRIFARM GEAR LS 90 TITAN ATF 5005 AGRIFARM STOU MC PRO SAE 10W-40, AGRIFARM HYDRATEC HVI 46 AGRIFARM HITEC 2 MAINTAIN FRICOFIN
CIĄGNIK ROLNICZY T 120, T 121c, T 131c, T 161LS, T 171LS, T 180CR T190CR, T 191LS, N 122 Direct, N 142 Direct	Silnik  Most pędny (skrzynia biegów), układ hydrauliczny Mechanizm różnicowy, przód, zwolnice przód Przystawka odbioru mocy WOM Punkty smarowania Układ chłodzenia	AGRIFARM MOT X-LA SAE 10W-40, AGRIFARM MOT SAE 10W-40, AGRIFARM STOU MC PRO SAE 10W-40 AGRIFARM UTTO MP AGRIFARM GEAR LS SAE 90 TITAN ATF 5005 AGRIFARM HITEC 2 MAINTAIN FRICOFIN
CIĄGNIK ROLNICZY N 82, N92, N101, N111e (EcoPower), N121LS , N141, N 141H	Silnik  Most pędny (skrzynia biegów), układ hydrauliczny Mechanizm różnicowy, przód, zwolnice przód Przystawka odbioru mocy WOM, przód Punkty smarowania Układ chłodzenia	AGRIFARM MOT X-LA SAE 10W-40, AGRIFARM MOT SAE 10W-40, AGRIFARM STOU MC PRO SAE 1040 AGRIFARM UTTO MP AGRIFARM GEAR LS SAE 90 TITAN ATF 5005 AGRIFARM HITEC 2 MAINTAIN FRICOFIN

# TABELE DOBORU ŚRODKÓW SMARNYCH



**AGRIFARM** MAINTAIN **TITAN**

VALTRA	Miejsce smarowania	Zalecany środek
CIĄGNIK ROLNICZY A 72, A82, A92	Silnik  Skrzynia biegów Układ hydrauliczny Mechanizm różnicowy, przód, zwolnice przód Przystawka odbioru mocy WOM, przód Punkty smarowania Układ chłodzenia	AGRIFARM MOT X-LA SAE 10W-40, AGRIFARM MOT SAE 10W-40, AGRIFARM STOU MC PRO SAE 10W-40 AGRIFARM UTTO MP AGRIFARM UTTO MP AGRIFARM GEAR LS SAE 90 AGRIFARM STOU MC SAE 10W-40 AGRIFARM HITEC 2 MAINTAIN FRICOFIN
CIĄGNIK ROLNICZY C 90, C150, M 120, XM150, T 170, T 170c	Silnik  Skrzynia przekładniowa, hydraulika Mechanizm różnicowy, przód, zwolnice przód Przystawka odbioru mocy WOM, przód Punkty smarowania Układ chłodzenia	AGRIFARM MOT SAE 10W-40, AGRIFARM STOU MC PRO SAE 10W-40 AGRIFARM UTTO MP AGRIFARM GEAR LS SAE 90 TITAN ATF 5005 AGRIFARM HITEC 2 MAINTAIN FRICOFIN
KUBOTA	Miejsce smarowania	Zalecany środek
CIĄGNIK ROLNICZY L 40, L 5740, M 40, M 9540	Silnik  Skrzynia biegów, oś, mechanizm różnicowy – przód Punkty smarowania Układ chłodzenia	AGRIFARM STOU MC PRO SAE 10W-40, AGRIFARM MOT SAE 10W-40 TITAN UTTO PLUS 5W-30 AGRIFARM HITEC 2 MAINTAIN FRICOFIN
RENAULT	Miejsce smarowania	Zalecany środek
CIĄGNIK ROLNICZY TL, TS, TX, TZ, (145-14)	Silnik  Skrzynia biegów Układ hydrauliczny Mechanizm różnicowy, zwolnice, przystawka odbioru mocy – przód Punkty smarowania Układ chłodzenia	AGRIFARM STOU MC SAE 10W-30  AGRIFARM STOU MC SAE 10W-30 AGRIFARM STOU MC SAE 10W-30 AGRIFARM STOU MC SAE 10W-30 AGRIFARM HITEC 2 MAINTAIN FRICOFIN
CIĄGNIK ROLNICZY TL, TS, TX, TZ, (110-54, 155-54)	Silnik  Skrzynia biegów Układ hydrauliczny Mechanizm różnicowy, zwolnice, przystawka odbioru mocy – przód Punkty smarowania Układ chłodzenia	AGRIFARM STOU MC SAE 10W-30  TITAN UTTO LN TITAN UTTO LN TITAN UTTO LN AGRIFARM HITEC 2 MAINTAIN FRICOFIN

Pomiędzy kolejnymi wydaniem niniejszego katalogu specyfikacje, dopuszczenia i rekomendacje mogą ulegać zmianom.  
Aktualne specyfikacje, dopuszczenia i rekomendacje zawarte są w Informacjach Technicznych dotyczących konkretnych produktów.



# INTERNETOWY SERWIS DOBORU ŚRODKÓW SMARNYCH



W celu ułatwienia doboru optymalnych środków smarnych dla każdego typu i modelu maszyny koncern Fuchs stworzył specjalny internetowy serwis. Pod adresem [www.fuchs-oil.pl](http://www.fuchs-oil.pl) znajduje się obszerna baza maszyn rolniczych, budowlanych, samochodów osobowych i ciężarowych oraz pojazdów użytkowych wraz z kompletnymi doborami środków smarnych. W bazie znajdują się również informacje dotyczące zalecanych przebiegów pomiędzy wymianami oraz pojemności poszczególnych układów.

[www.fuchs-oil.pl](http://www.fuchs-oil.pl)



# LABORATORIUM

## Analizy serwisowe środków smarnych przeprowadzane w laboratorium Fuchs

### ■ Analiza parametrów oleju pracującego w maszynach rolniczych

Lepkość kinematyczna i strukturalna, klasa czystości i poziom zanieczyszczeń stałych i ciekłych (sadza, osady, woda, glikol, paliwo), interakcja oleju z wodą i powietrzem, ochrona silnika przed korozją.

### ■ Analiza stopnia przepracowania oleju – ustalenie indywidualnych okresów bezwymianowej eksploatacji maszyn rolniczych

Całkowita liczba zasadowa (TBN), całkowita liczba kwasowa (TAN), zawartość sadzy, stopień przeobrażenia, udział dodatków uszlachetniających, analiza własności smarnych.

### ■ Analiza stopnia zużycia maszyn i urządzeń rolniczych

Predykcyjny, trybologiczny system monitoringu stanu urządzeń na podstawie wszechstronnej analizy środka smarnego – analiza pierwiastkowa (spektralna analiza emisyjna ICP), analiza grupowa (chromatografia gazowa), analiza mikroskopowa, analiza trendu.

### ■ Identyfikacja Produktów

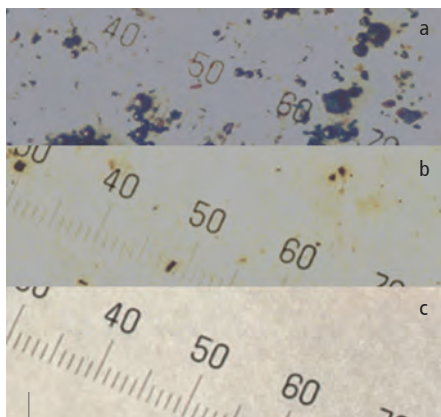
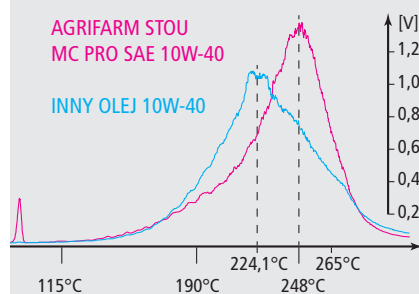
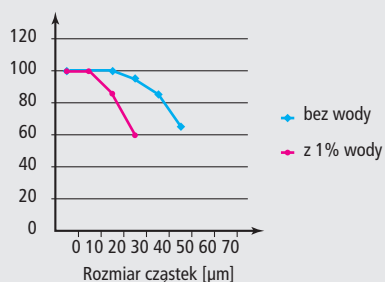
Fourierowska analiza spektralna w podczerwieni (FTIR), spektralna analiza emisyjna (ICP), chromatografia gazowa (GC).

## Laboratorium kontroli jakości serwisu zewnętrznego Fuchs

Środki smarne eksploatowane w maszynach rolniczych poddawane są ogromnym obciążeniom. Bieżąca kontrola podstawowych parametrów zastosowanych olejów hydraulicznych, przekładniowych czy silnikowych pozwala na zoptymalizowanie serwisu, a także zapobiega przedwczesnemu zużyciu maszyny. Dzięki optymalizacji przeglądów, opartej na rzetelnych badaniach laboratoryjnych, nasi Klienci uzyskują znaczące oszczędności przy codziennej eksploatacji swoich maszyn.

Aktywne uczestnictwo w branży samochodowej i rolniczej:

- współpraca z inżynierami wdrożeniowymi i menedżerami produktu
- prowadzenie szkoleń
- zespołowa interpretacja wyników i ich raportowanie
- 80 lat doświadczeń na świecie we współpracy z Klientami.

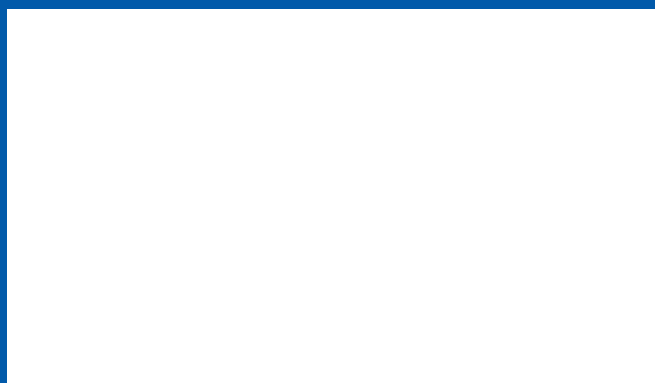


Fragment obrazu sączka: a: kl. 10 (NAS 1638); b: kl. 8 (NAS 1638); c: kl. 2 (NAS 1638)

## Organizacja serwisu technicznego i doradztwa specjalistycznego:

- stała obsługa logistyczno-doradcza Klienta prowadzona przez inżynierów wdrożeniowych / specjalistów ds. środków smarnych
- specjalistyczne doradztwo, wdrożenia i nadzór projektów technicznych prowadzone przez menedżerów produktu / głównych specjalistów ds. środków smarnych
- budowa baz danych i nadzór nad dokumentacją
- kontrola jakości i certyfikacja wytwarzanych produktów oraz monitoring własności środków smarnych pracujących u Klienta
- Całościowe Zarządzanie Gospodarką Smarną u Klienta – Total Fluid Management
- organizacja szkoleń oraz branżowych seminariów dla Klientów firmy FUCHS.

Kontakt:



**FUCHS OIL CORPORATION (PL) Sp. z o. o.**

ul. Kujawska 102, 44-101 Gliwice

tel. +48 32 40 12 200

fax +48 32 40 12 255

e-mail: [gliwice@fuchs-oil.pl](mailto:gliwice@fuchs-oil.pl)

[www.fuchs-oil.pl](http://www.fuchs-oil.pl)